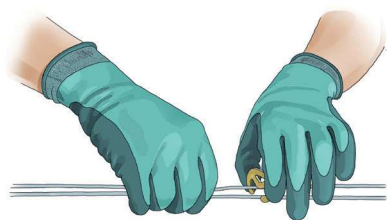


## Levage - Relevage



**Pour agir sur les TMS lors de ces tâches, une réflexion est nécessaire afin d'organiser au mieux l'activité en fonction des choix techniques et des conditions météo.**

À cette période de l'année, l'adaptation des horaires, la mise à disposition de moyens pour s'hydrater régulièrement, ou encore la protection contre le soleil sont des mesures à anticiper.

En outre, des moyens techniques peuvent être mis en place en amont pour faciliter le travail, comme des écarteurs de fils.

Enfin, l'enjeu de réaliser le levage puis le relevage au bon moment est important, puisque trop tôt : le feuillage n'est pas totalement maintenu dans le palissage ; et trop tard : la tâche est d'autant plus pénible pour rabattre la végétation.



## Témoignage - Installation d'écarteurs de fils

« J'ai investi dans des écarteurs de fils en 2016. Étant en agriculture biologique, il était très compliqué de travailler sous les rangs avec les leveuses au sol. Je voulais gagner du temps et me faciliter le travail. J'ai commencé par tester sur une parcelle. J'ai choisi de mettre un écarteur pour une paire de leveuse, un piquet sur deux. Les 2 paires de leveuses sont fixes et à hauteur.

Au fil des saisons, je me suis rendu compte des nombreux avantages du système, en termes de conditions de travail, de gain de temps mais également en termes de qualité de travail :

- Les fils ne traînent plus au sol et s'oxydent moins vite. Ils ne se bloquent plus dans la terre et l'herbe : les salariés n'ont plus d'effort à réaliser pour lever les fils, donc moins de douleurs au niveau des membres supérieurs et au bout des doigts.
- Le salarié est plus en sécurité car il n'a plus à descendre des machines pour débloquer le fil pris dans les équipements (gyro, broyeur, herse).

- Le tirage des bois est facilité car les vrilles ne sont pas prises dans le fil du haut, du fait qu'il ait été supprimé.

- Les branches ne retombent pas en masse avec les écarteurs ouverts : les traitements sont alors de meilleure qualité.

- Lors de rafales de vent, les branches se cassent moins car celles-ci sont mieux tenues avec les écarteurs ouverts.

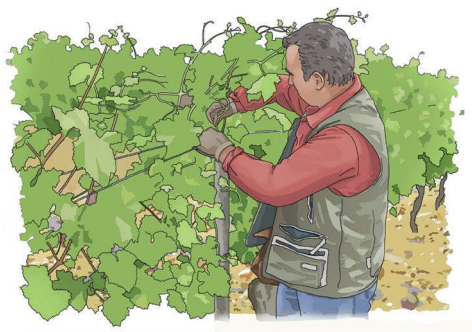
Les écarteurs de fils ont été pour moi et mes salariés un gain de temps et un confort de travail.

L'installation ne prend pas énormément de temps (sur une demi-journée, je les ai installés sur 30 ares) ; il faut cependant bien réfléchir à la hauteur d'installation. Cela dépend de son organisation du travail, de sa manière de travailler et du cépage.

Aujourd'hui, sur mon vignoble de 20 ha, 15 ha sont aménagés avec des écarteurs de fils. »

**Pierre FAYTOUT**

Gérant, Vignobles FAYTOUT - Castillon-la-Bataille



## Quelques exemples de questions à se poser

- Comment puis-je faciliter les tâches de levage/relevage (mécanisation, installation d'écarteurs de fils, caractéristiques des piquets pour faciliter l'accroche des fils, travail à deux face à face, etc.
- Comment les collaborateurs sont-ils formés aux tâches confiées, aux risques, et à l'entretien du matériel ?
- Les salariés ont-ils des marges de manœuvre pour adapter leurs situations de travail (adaptation des horaires, pauses, etc.) ?

Pour aller plus loin...

<https://ssa.msa.fr/wp-content/uploads/2021/03/Fiche-08-Levage-Relevage.pdf>

Contactez l'équipe Prévention des Risques Professionnels de la MSA Gironde

au 05 56 01 97 71 ou [prp.blf@msa33.msa.fr](mailto:prp.blf@msa33.msa.fr)

Plus d'infos : [cphsct33.fr](http://cphsct33.fr)



L'essentiel & plus encore