



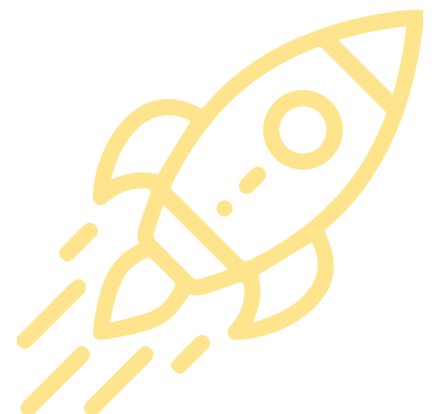
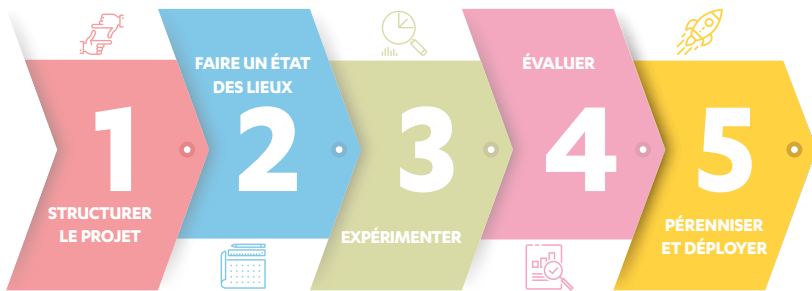
L'EXOSQUELETTE EN VITICULTURE

J'y vais ?

J'y vais
pas ?

5

PÉRENNISER
ET DÉPLOYER



5

Pérenniser et déployer

Le déploiement, c'est l'étape qui clôture l'expérimentation.

Il marque le transfert, à plus grande échelle, d'une solution technique et/ou organisationnelle qui a été expérimentée et éprouvée dans des conditions encadrées et dont les résultats ont été jugés concluants.

La phase de déploiement suppose alors la prise d'une décision concertée, éclairée par l'évaluation qui a été faite de l'expérimentation.

Dans une démarche d'expérimentation, le déploiement n'est pas systématique. En effet, les résultats de l'évaluation peuvent, selon les cas, demander à l'entreprise :

- > De prolonger la durée de l'expérimentation
- > D'ajuster l'expérimentation (modalité d'organisation, durée, ...)
- > De ne pas valider le déploiement, les résultats obtenus de l'expérimentation étant éloignés des objectifs envisagés.

POINTS D'ATTENTION

- > Le déploiement n'est pas systématique après chaque expérimentation
- > Envisager le déploiement vers d'autres sites, services ou activités nécessite tout de même de prendre en compte leurs spécificités et de procéder à des ajustements si nécessaire.

Quelques questions à se poser...

> **L'expérimentation est-elle concluante ?**

Si oui :

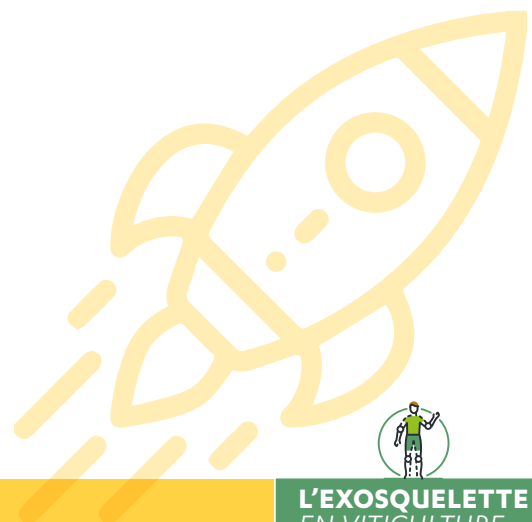
- > **Faut-il poursuivre l'expérimentation pour conforter / infirmer les résultats ?**
- > **Faut-il étendre l'expérimentation à d'autres personnes / d'autres situations de travail / d'autres modèles ?**

Si non :

- > **Faut-il abandonner l'expérimentation ?**

> **Peut-on déployer l'exosquelette ?**

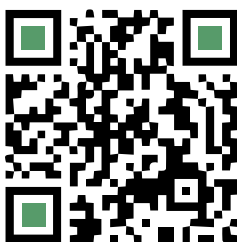
> **L'exosquelette retenu peut-il s'adapter aux autres métiers de l'entreprise ?**



OUTIL POUR AGIR

> “Pérenniser et déployer”

À remplir en ligne et à télécharger gratuitement



DÉPLOIEMENT

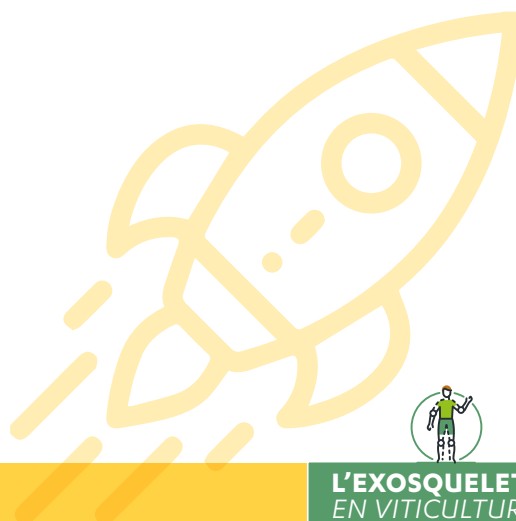
Les modalités de déploiement de l'expérimentation :

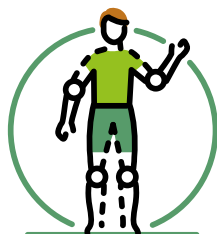
- > Déploiement aux autres membres de l'équipe, des autres services, des autres sites...

Les questions à se poser :

- > Par qui et comment sera réalisé le déploiement ?
- > Existe-t-il des spécificités à prendre en compte ? (métiers, environnement,...)
- > Quelles adaptations/ajustements vis-à-vis d'un contexte plus large ?
- > Quelle communication pour ce déploiement ?
- > Devons-nous identifier des “référénts*” de l'expérimentation ? sur quels critères ?
- > Quelles sont les étapes de ce déploiement ?

* Les référénts : personnes ayant participé/vécu l'expérimentation, et qui sont en capacité de partager leur expérience, vécu, ressenti, les explications des choix d'ajustement... aux autres salariés hors expérimentation.





J'y vais ?

J'y vais pas ?

L'EXOSQUELETTE EN VITICULTURE

Pour aller plus loin



Site web : cphsct33.fr