



L'EXOSQUELETTE EN VITICULTURE

J'y vais ?

J'y vais
pas ?

ÉVALUER

4

FICHE REPÈRE



4

Évaluer

L'évaluation vise à analyser les résultats de l'expérimentation pour vérifier l'atteinte ou non des objectifs préalablement fixés.

Tout comme l'expérimentation, l'évaluation s'appuie sur :

- > **La définition d'un cadre** : objectifs, acteurs, périmètre concerné, protocole, durée...
- > **La réalité du travail** : analyse des impacts sur les situations de travail effectuées
- > **Une analyse en temps réel** : l'évaluation se conduit tout au long de la phase d'expérimentation pour procéder à des ajustements si nécessaire et collecter des indicateurs de manière régulière
- > **La participation des salariés** : l'évaluation doit être faite par ceux qui sont impactés par la transformation, qu'ils soient encadrants ou collaborateurs

Les critères d'évaluation doivent être partagés et définis de manière participative. Ces critères portent sur :

- > **La santé** : AT/MP, douleurs exprimées, absentéisme, ...
- > **Les conditions de réalisation du travail** : facilité à faire son travail, temps de nettoyage, ...
- > **Les résultats du travail** : qualité, productivité

POINTS D'ATTENTION

- > Évaluer accompagne systématiquement l'expérimentation
- > Évaluer ne signifie pas forcément déployer
- > Évaluer nécessite de définir collectivement des critères d'évaluation

Quelques questions à se poser...

- > **Qui remplit le questionnaire d'évaluation ?**
 - Le testeur ?
 - Le référent ?
 - Autre ?
- > **À quelle fréquence ?**
 - Tous les jours ?
 - À la fin de la période de test ?
- > **Comment et par qui les informations recueillies sont-elles traitées ?**
- > **Quels sont les acteurs à impliquer dans l'évaluation ?**
 - Interne ?
 - Externe ?
 - Fournisseurs ?



Exemple issu de l'action collective⁽¹⁾

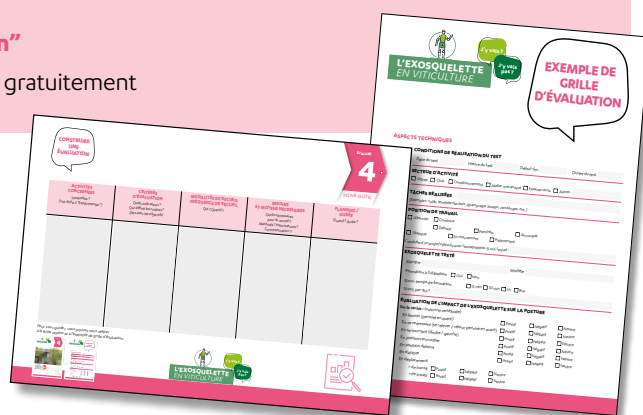
ACTIVITÉS CONCERNÉES Lesquelles ? (voir fiche 3 "Expérimenter")	CRITÈRES D'ÉVALUATION Quels indicateurs ? Qui définit les critères ? (lien avec les objectifs)	MODALITÉS DE RECUEIL FRÉQUENCE DE RECUEIL Qui ? Quand ?	BESOINS ET MOYENS NÉCESSAIRES Outils nécessaires pour le recueil ? Matériels ? Informations ? Communication ?	PLANNING / DURÉE Quand ? durée ?
• TAILLE + • TIRAGE DES BOIS	<ul style="list-style-type: none"> • Localisation des douleurs • Nouvelles douleurs • Fatigue ressentie • Rapidité d'équipement • Durée de prise en main de l'équipement • Facilité de réglage • Confort d'utilisation • Adaptation de l'outil • Capacité à faire son travail • Nombre de pieds taillés • Gênes ou contraintes • Remarques : aléas vécus sur la journée, intensité de la journée, "ressenti à l'embauche", aide ou absence collègue... 	<ul style="list-style-type: none"> • Fiche journalière à compléter par l'utilisateur ou par une personne de l'équipe projet avec l'utilisateur (temps court pendant le temps de travail) • Suivi et exploitation par le chef de projet 	<ul style="list-style-type: none"> • Outils à créer par l'équipe projet <ul style="list-style-type: none"> ➢ Questionnaire papier ➢ Entretien "à chaud" (à la fin de la journée) et "à froid" (à la fin de la période de test) auprès de l'utilisateur par le chef de projet accompagné du responsable de culture 	<ul style="list-style-type: none"> • Durée de l'expérimentation

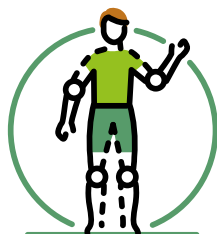
(1) Les informations ci-dessus sont données à titre d'illustration à partir des expérimentations menées avec les structures ayant participé à l'action collective. Elles ont vocation à donner des repères. La définition du projet nécessite d'être adaptée à chaque structure en fonction de ses particularités et de son contexte.

OUTILS POUR AGIR

- > "Construire une évaluation"
- > "Exemple de grille d'évaluation"

À remplir en ligne et à télécharger gratuitement





J'y vais ?

J'y vais pas ?

L'EXOSQUELETTE EN VITICULTURE

Pour aller plus loin



Site web : cphsct33.fr