



# L'EXOSQUELETTE EN VITICULTURE

J'y vais ?

J'y vais pas ?

# 3

EXPÉRIMENTER



# 3

## Expérimenter

**Les projets et décisions d'aujourd'hui déterminent les conditions de travail de demain. Avant d'installer durablement une solution et de la déployer « à grand échelle », il convient tout d'abord de conduire une expérimentation.**

Le but de l'expérimentation est d'explorer une nouvelle manière de travailler, un nouveau fonctionnement. C'est par la pratique et l'expérience que les solutions envisagées seront mises à l'épreuve et permettront de procéder à des ajustements si nécessaire.

Expérimenter ne s'improvise pas. C'est un processus qui nécessite d'être structuré, d'être accompagné et qui repose sur la définition de critères d'évaluations afin de pouvoir en tirer des conclusions.

**Par définition, une expérimentation a une durée limitée dans le temps. Elle a un début et une fin.**

### POINTS D'ATTENTION

- > Mettre en place une expérimentation s'organise
- > Expérimenter c'est aussi s'autoriser à se tromper (se tromper n'est pas forcément synonyme d'échec)
- > Tester se situe toujours en amont du déploiement de la solution
- > Expérimenter s'accompagne systématiquement d'une phase d'évaluation

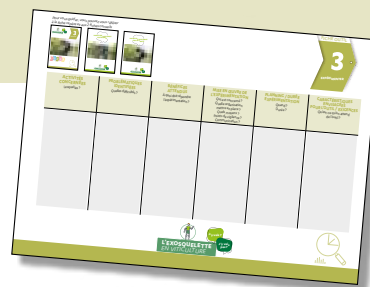
### Quelques questions à se poser...

- > *En fonction de l'état des lieux réalisé, quels sont les modèles retenus ?*
- > *Les tests sont-ils basés sur le volontariat ?*
- > *Qui assure le suivi de l'expérimentation ?*
- > *À quel moment communiquer sur les tests envisagés ? Comment ?*
- > *Le modèle d'exosquelette retenu nécessite-t-il une réunion de présentation et/ou une formation des testeurs ? De quelle durée ? En Interne (chef de culture, responsable projet...) / externe (par le fournisseur...) ? Individuelle ou collective ?*
- > *Les exosquelettes sont-ils distribués ou stockés dans un endroit dédié, charge à l'utilisateur d'aller le chercher ?*
- > *Si le choix est de distribuer les exosquelettes, qui s'en charge ? À quel moment sont-ils distribués ? Sont-ils laissés aux testeurs durant toute la période du test ? Sont-ils rendus tous les soirs ? À qui ?*
- > *Doivent-ils être nettoyés quotidiennement ? Par qui ? Où le font-ils ?*
- > *En cas de réglage ou réparation, à qui le testeur peut-il s'adresser ?*
- > *Qui fait le lien entre l'entreprise et le SAV ?*

### OUTIL POUR AGIR

> "Expérimenter"

À remplir en ligne et à télécharger gratuitement



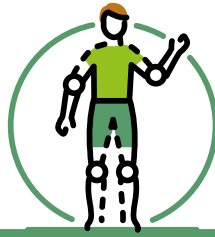
## Exemple issu de l'action collective<sup>(1)</sup>

<b>ACTIVITÉS CONCERNÉES</b> Lesquelles ?	<b>PROBLÉMATIQUES IDENTIFIÉES</b> Quelles difficultés ?	<b>BÉNÉFICES ATTENDUS</b> À quoi doit répondre l'expérimentation ?	<b>MISE EN ŒUVRE DE L'EXPÉRIMENTATION</b> Qui est concerné ? Quelle organisation mettre en place ? Quels moyens ? Points de vigilance ? Communication ?	<b>PLANNING / DURÉE EXPÉRIMENTATION</b> Quand ? durée ?	<b>CARACTÉRISTIQUES ENVISAGÉES POUR L'OUTIL / EXIGENCES</b> Qu'est ce qu'on attend de l'outil ? Ce que l'on attend du fournisseur ?
<b>TAILLE + TIRAGE DES BOIS</b>	<ul style="list-style-type: none"> <li>• Se baisser</li> <li>• Se relever</li> <li>• Maintenir la posture penchée vers l'avant</li> <li>• Tendre et élever les bras au-dessus des épaules</li> </ul>	<ul style="list-style-type: none"> <li>• Limiter les douleurs (dos principalement)</li> <li>• Réduire la force pour se relever</li> <li>• Réduire la fatigue</li> <li>• Donner du "confort" à l'activité de travail</li> <li>• Maintenir le niveau de rendement sur toute la journée</li> </ul>	<ul style="list-style-type: none"> <li>• <b>Objectif visé</b> : maintenir dans l'emploi et réduire l'absentéisme</li> <li>• <b>Population cible</b> : vignerons ayant des problématiques de santé et réalisant les activités de taille et de tirage des bois</li> <li>• <b>Organisation de l'expérimentation</b> :                             <ul style="list-style-type: none"> <li>- Identifier les vignerons concernés</li> <li>- Solliciter des vignerons volontaires</li> <li>- Fournir l'exosquelette au début de la période de taille</li> <li>- Réunion d'information collective en début d'expérimentation et avant la période de taille à l'ensemble des vignerons</li> </ul> </li> <li>• Test de 2 semaines de taille avec exosquelette suivi de 2 semaines sans</li> <li>• Accompagnement individuel à la mise en œuvre par le chef de projet (réglages, formation spécifique)</li> <li>• Le chef de projet reste en soutien du vigneron qui teste.</li> <li>• Chaque vigneron qui teste garde le matériel en fin de journée.</li> <li>• Entretien courant de l'exosquelette fait par l'utilisateur selon recommandations du fournisseur durant son temps de travail</li> <li>• Engagement des volontaires sur la durée de l'expérimentation pour tester (sauf cas particulier comme gêne, douleurs, avis contraire médecine du travail)</li> <li>• Utilisation à minima ½ journée par jour</li> <li>• "Droit d'alerte" de l'utilisateur auprès d'une personne de l'équipe projet (gêne, douleurs, impossibilité de réaliser son activité...)</li> <li>• Stockage dans les vestiaires</li> <li>• Désinfection du matériel à prévoir à la fin du test</li> <li>• Présence du fournisseur au lancement de l'expérimentation</li> <li>• Le chef de projet est identifié comme référent du matériel =&gt; est formé par le prestataire</li> </ul>	<ul style="list-style-type: none"> <li>• 1 mois d'expérimentation</li> <li>• Durée d'utilisation : 2 options (1/2 journée en continu, et alternance jour avec et jour sans)</li> <li>• Tester sur une période "calme" et sur une période de forte activité</li> </ul>	<ul style="list-style-type: none"> <li>• Possibilité d'adapter le matériel (sur mesure)</li> <li>• Facilité et rapidité des réglages</li> <li>• Compatibilité avec la tenue de travail et les autres équipements</li> <li>• SAV et réactivité du fournisseur</li> <li>• Adaptable à la morphologie et au plus grand nombre</li> <li>• Facilité de nettoyage et de résistance</li> <li>• Durée du prêt de matériel par le fournisseur</li> <li>• Coût du prêt</li> <li>• Voir si perte de musculature à moyen ou long terme</li> </ul>

(1) Les informations ci-dessus sont données à titre d'illustration à partir des expérimentations menées avec les structures ayant participé à l'action collective. Elles ont vocation à donner des repères.

La définition du projet nécessite d'être adaptée à chaque structure en fonction de ses particularités et de son contexte.





J'y vais ?

J'y vais pas ?

# L'EXOSQUELETTE EN VITICULTURE

Pour aller plus loin



Site web : [cphsct33.fr](http://cphsct33.fr)