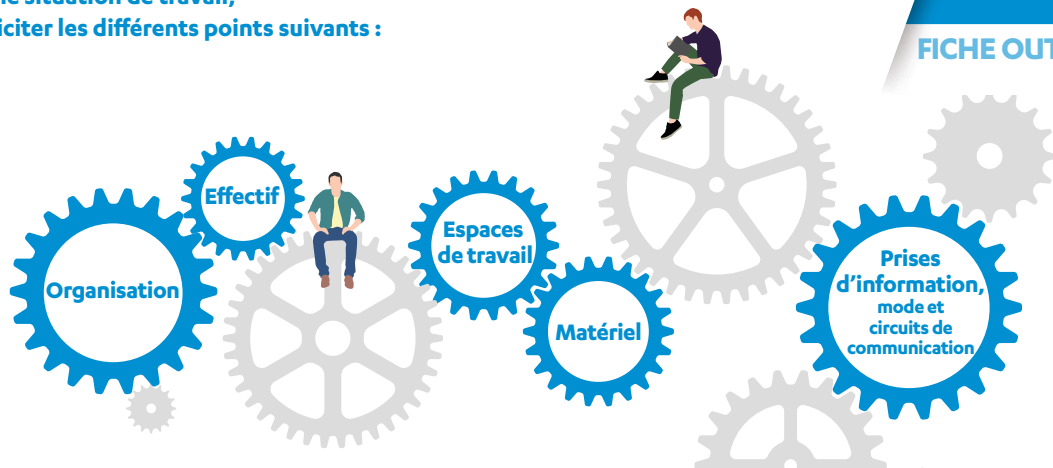
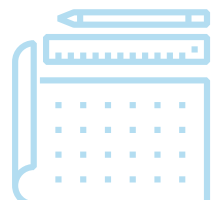


Décrire une situation de travail,
c'est expliciter les différents points suivants :



ACTIVITÉS	DESCRIPTION	POINTS DE VIGILANCE PAR RAPPORT À LA SOLUTION ENVISAGÉE

Pour vous guider,
vous pouvez vous référer à la fiche repère



ACTIVITÉS	DESCRIPTION	POINTS DE VIGILANCE PAR RAPPORT À LA SOLUTION ENVISAGÉE

Pour vous guider,
vous pouvez vous référer à la fiche repère

