

# POSTURE ET ATTITUDES



Si un manager doit avoir des compétences techniques et organisationnelles, il doit aussi attacher de l'importance à développer ses qualités relationnelles. En effet, c'est le lien entre les individus et leur capacité à coopérer qui permettent d'avancer.

Comprendre l'autre et s'intéresser au « fonctionnement » de l'être humain ne peut être que bénéfique pour motiver et fédérer ses collaborateurs.

Votre état d'esprit aura une influence sur celui des autres.

## ÉCOUTE

- Observer et pratiquer l'écoute active
- Être disponible et prendre le temps
- S'intéresser à ses collaborateurs
- Accepter les avis différents
- Comprendre les besoins

## COMMUNICATION

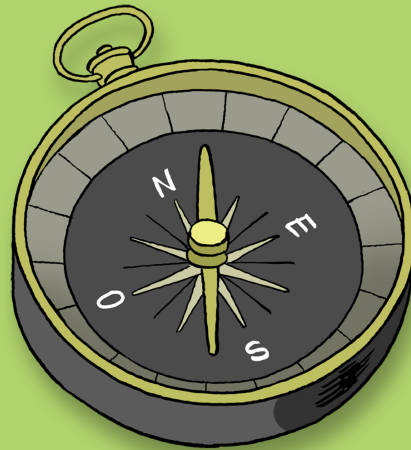
- Favoriser les échanges et le dialogue
- Reformuler et faire reformuler
- Pratiquer les retours positifs et constructifs
- Impliquer les collaborateurs
- Encourager et remercier

## EXEMPLARITÉ

- Montrer l'exemple (politesse, sincérité, respect d'autrui et des règles définies, honnêteté, etc)
- Connaître ses limites
- Faire de son mieux
- Savoir prendre part aux efforts collectifs

## OPTIMISME

- Être enthousiaste
- Travailler son état d'esprit positif pour favoriser la motivation de l'équipe



## FIABILITÉ

- Clarifier les valeurs et les ambitions
- Être cohérent entre ses discours et ses actes (respecter la parole donnée : faire ce qu'on dit)
- Inspirer confiance
- Être juste

## BIENVEILLANCE

- Faire preuve d'empathie et d'altruisme
- Savoir se mettre à la place de l'autre
- Créer un climat de confiance
- Accorder le droit à l'erreur
- Ne pas juger
- Se ménager soi-même

## EXIGENCE

- Avoir conscience de ses responsabilités et les assumer
- Assumer ses actes, ses décisions et leurs conséquences
- Fixer des objectifs et donner les moyens adaptés
- Dire ce qui ne va pas et résoudre les problèmes

## HUMILITÉ

- Savoir accepter et montrer ses failles
- Être capable d'entendre les critiques constructives
- Reconnaître ses erreurs
- Savoir se remettre en question
- Tirer des leçons de ses échecs pour avancer
- Prendre en compte la contribution de chacun
- S'intégrer à l'équipe dans les réussites comme dans les échecs

Trouver l'équilibre entre exigence et bienveillance



CONSEILLER EN PRÉVENTION  
MSA GIRONDE

L'HUMOUR, S'IL EST MANIÉ À BON ESCIENT ET AVEC DISCERNEMENT (TOUT LE MONDE N'A PAS LE MÊME SENS DE L'HUMOUR), PEUT ÉVACUER DES TENSIONS ET SOUDER LE COLLECTIF.

LE MANAGER PEUT FAILLIR, IL N'EST PAS SURHUMAIN. L'IMPORTANT EST DE POUVOIR SE REMETTRE EN QUESTION, ET CHERCHER À PROGRESSER.



FORMATEUR EN  
MANAGEMENT



L'essentiel & plus encore