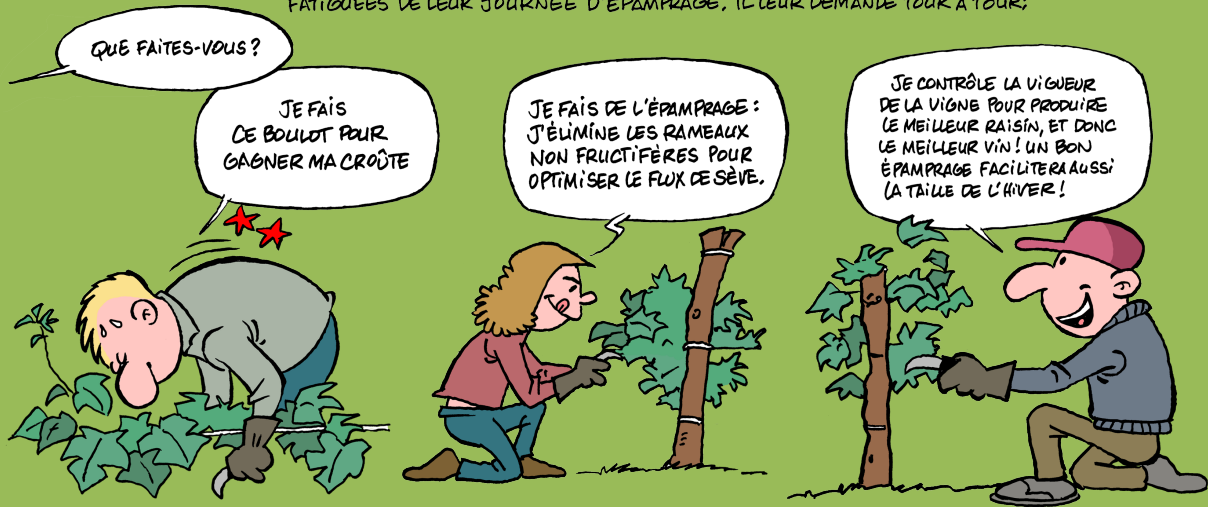


DONNER DU SENS



UN BEAU JOUR, UN RANDONNEUR CRÔISE SUCCESSIVEMENT 3 PERSONNES FATIGUÉES DE LEUR JOURNÉE D'ÉPAMPRAGE, IL LEUR DEMANDE TOUR À TOUR :



L'un des rôles du manager est de donner du sens au travail, pour favoriser l'engagement et la motivation :

- au niveau de l'entreprise, pour fédérer le collectif autour d'un projet commun ;
- au niveau de chaque tâche réalisée, pour que chacun en comprenne les raisons et les conséquences ;
- au niveau de l'environnement de travail, pour exercer les différentes missions dans des conditions optimales.

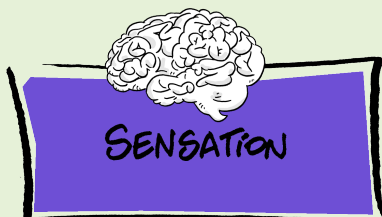
CONSEILLER EN PRÉVENTION
MSA GIRONDE



LE MOT SENS A 3 DÉFINITIONS PRINCIPALES : LA PERCEPTION, L'ORIENTATION ET LA SIGNIFICATION.

VÉCU AU TRAVAIL

- SENTIMENT D'APPARTENANCE
- FIERTÉ (IMAGE DE L'ENTREPRISE)
- CONDITIONS DE TRAVAIL (MOYENS ADAPTÉS, SÉCURITÉ, AUTONOMIE...)
- RELATIONS AU TRAVAIL (COLÈGUES, HIÉRARCHIE)
- CONCILIATION
- VIE PROFESSIONNELLE / VIE PRIVÉE



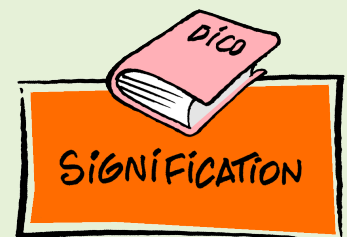
PROJET

- VISION, STRATÉGIE
- OBJECTIFS COMMUNS
- CONTRIBUTION DE CHAQUE MÉTIER



CONTENU DU TRAVAIL

- INTÉRÊT DU TRAVAIL
- UTILITÉ DES ACTIONS
- COMPRÉHENSION DES TÂCHES



Les valeurs de l'entreprise sont-elles partagées par tous les membres ?
L'équipe se sent-elle en sécurité et en confiance ?
Le climat (coopération, ambiance, reconnaissance) et les conditions de travail permettent-ils un travail de qualité ?

Comment associer l'équipe au projet de l'entreprise ?
Quels sont les objectifs à atteindre ?
Les rôles et missions de chacun dans l'organisation globale sont-ils clairs pour tous les membres ?

A quoi sert chaque tâche ?
Comment la réaliser ? Pourquoi ?
Quelles sont les conséquences de chaque action sur le travail des autres ?