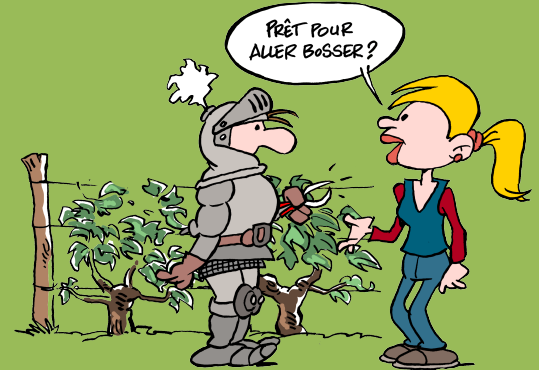


# CONDITIONS DE TRAVAIL



L'employeur est responsable de la sécurité et de la santé physique et mentale de ses collaborateurs.

Voir son équipe comme une richesse qui œuvre à la viabilité de l'entreprise induit la volonté de la préserver et de l'accompagner. Améliorer les conditions de travail revêt ainsi un enjeu majeur pour produire un travail de qualité dans un cadre serein et sécurisé.



## PRÉVENTION DES RISQUES

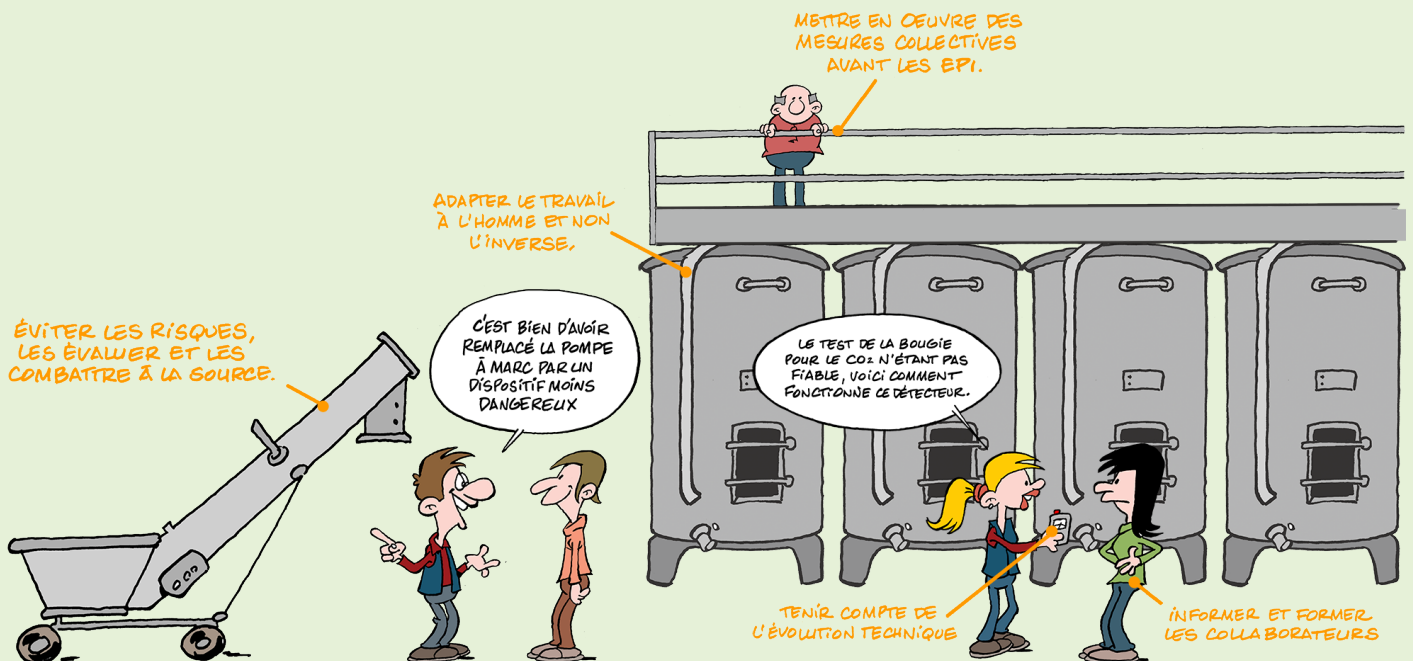
- 9 principes généraux de prévention (article L. 4121-2 du Code du Travail)
- Elaboration du Document Unique d'Évaluation des Risques Professionnels (DUERP)
- Implication des collaborateurs dans l'analyse des risques et la recherche de solutions
- Réflexion sur la mise en place de mesures organisationnelles, techniques et humaines
- Planification des actions

## ORGANISATION, ÉQUIPEMENTS ET ENVIRONNEMENT DE TRAVAIL

- Organisation efficace
- Équilibre vie pro / vie privée (flexibilité horaires, autonomie organisationnelle)
- Installations fonctionnelles et sécurisées
- Équipements / moyens adaptés et entretenus (tests, choix, utilisation, maintenance)
- Locaux à disposition (vestiaires, douches, WC, salle de repas/pause)

## INTERACTIONS ET RELATIONS

- Échanges réguliers, formels et spontanés
- Ambiance sereine et conviviale
- Leviers de motivation : sens du travail, reconnaissance, etc
- Pratiques favorisant la cohésion (repas d'équipe, visites, etc)
- Participation des futurs utilisateurs aux choix et aux prises de décisions



FORMATEUR EN MANAGEMENT

L'EMPLOYEUR A UNE OBLIGATION DE RÉSULTATS EN CE QUI CONCERNE LA SANTÉ ET LA SÉCURITÉ DE SES COLLABORATEURS.

LE SALARIÉ EST ENGAGÉ SUR LE RESPECT DES CONSIGNES D'HYGIÈNE ET SÉCURITÉ, ET L'EMPLOYEUR SUR LEUR MISE EN APPLICATION.

DES POSSIBILITÉS D'ADAPTATION SONT NÉCESSAIRES PUISQUE L'ÊTRE HUMAIN MOYEN ET CONSTANT N'EXISTE PAS.

L'ÉQUIPE PRÉVENTION DES RISQUES PROFESSIONNELS DE LA MSA GIRONDE EST À VOTRE SERVICE POUR VOUS ACCOMPAGNER DANS L'AMÉLIORATION DES CONDITIONS DE TRAVAIL.



CONSEILIER EN PRÉVENTION MSA GIRONDE



L'essentiel & plus encore