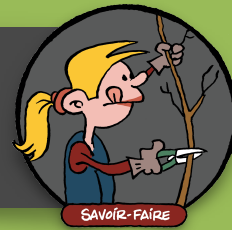


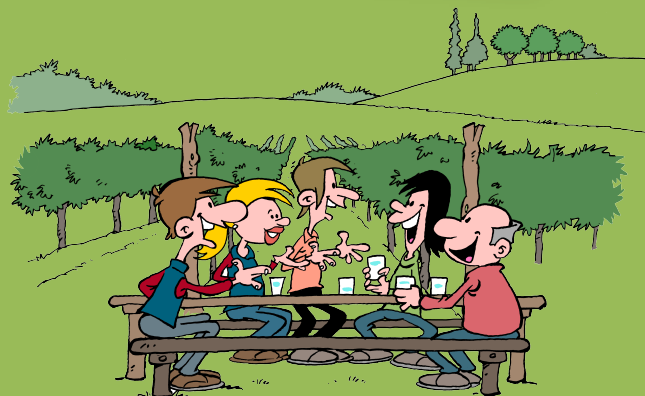
COHÉSION ET ESPRIT D'ÉQUIPE



La cohésion d'une équipe se construit à partir d'attitudes et d'actes concrets. La qualité du lien qui unit les membres de l'équipe est déterminante pour les résultats de l'entreprise et le bien-être de ses acteurs.

Le manager, même s'il n'est pas maître de la bonne entente entre individus, peut permettre la mise en place d'une dynamique et favoriser une ambiance sereine et conviviale.

Une équipe soudée est une équipe qui se réunit et qui échange.



PROJET COMMUN ET SENS DU TRAVAIL

Fédérer autour d'un but et des valeurs partagées, montrer comment chacun contribue à sa manière à l'avancée et à la réussite du projet.

- Implication des collaborateurs et développement du sentiment d'appartenance
- Compréhension des rôles et missions de chacun par l'équipe, mise en avant de la complémentarité
- Pratiques spécifiques (vêtements à l'effigie de l'entreprise, valorisation de l'équipe sur le site web, etc.)



PAS DE RECETTE MIRACLE, MAIS DES INGRÉDIENTS INDISPENSABLES.

Dans un grand récipient de confiance et de respect mutuel, ajoutez :

- Un bol de **communication**
- Une louche de **sollicitude**
- Une poignée d'**altruisme**
- Une cuillère d'**enthousiasme**
- Un verre d'**optimisme**
- Une pincée de **remise en question**
- Un soupçon de **franchise**
- Quelques gouttes d'**indulgence**
- Une bonne dose d'**humour**
- Un zeste d'**autodérision**



EXPÉRIENCES DE VIE COMMUNE

Se réunir, souder le collectif, renforcer les liens, partager des souvenirs et des émotions.

- Projets professionnels motivants, efforts communs sur une même action
- Moments d'échanges (réunions collectives, discussions informelles, pauses)
- Célébration des succès et partage sur les échecs
- Activités extérieures (journée de cohésion, visites, etc)
- Moments conviviaux (repas d'équipe, événements fêtés, café, dégustations, etc)
- Traditions et rituels d'entreprise



CONFIANCE

Construire une relation de confiance mutuelle.

- Ecoute et communication
- Honnêteté et transparence
- Authenticité et fiabilité
- Cohérence et crédibilité
- Empathie et considération
- Cadre validé par tous
- Règles de fonctionnement partagées



CONSEILLER EN PRÉVENTION
MSA GIRONDE

ENCOURAGER LA SOLIDARITÉ ET L'ENTRAÏDE SERA BÉNÉFIQUE POUR L'ESPRIT D'ÉQUIPE.

GÉRER LES ÉVENTUELS CONFLITS LE PLUS TÔT POSSIBLE ÉVItera QU'ILS NE PRENNENT DE L'AMPLEUR ET QU'ILS N'ENTACHENT LA COHÉSION INSTALLÉE.

SE CONNAÎTRE SOI-MÊME ET APPRENDRE À CONNAÎTRE LES AUTRES EST UN PRÉREQUIS POUR CONSOLIDER LE LIEN.

LE MANAGER FAIT PARTIE DE L'ÉQUIPE ! SA PRÉSENCE SUR LE TERRAIN ET SA PARTICIPATION À LA VIE DE L'ÉQUIPE SONT INDISPENSABLES.



FORMATEUR EN
MANAGEMENT



L'essentiel & plus encore